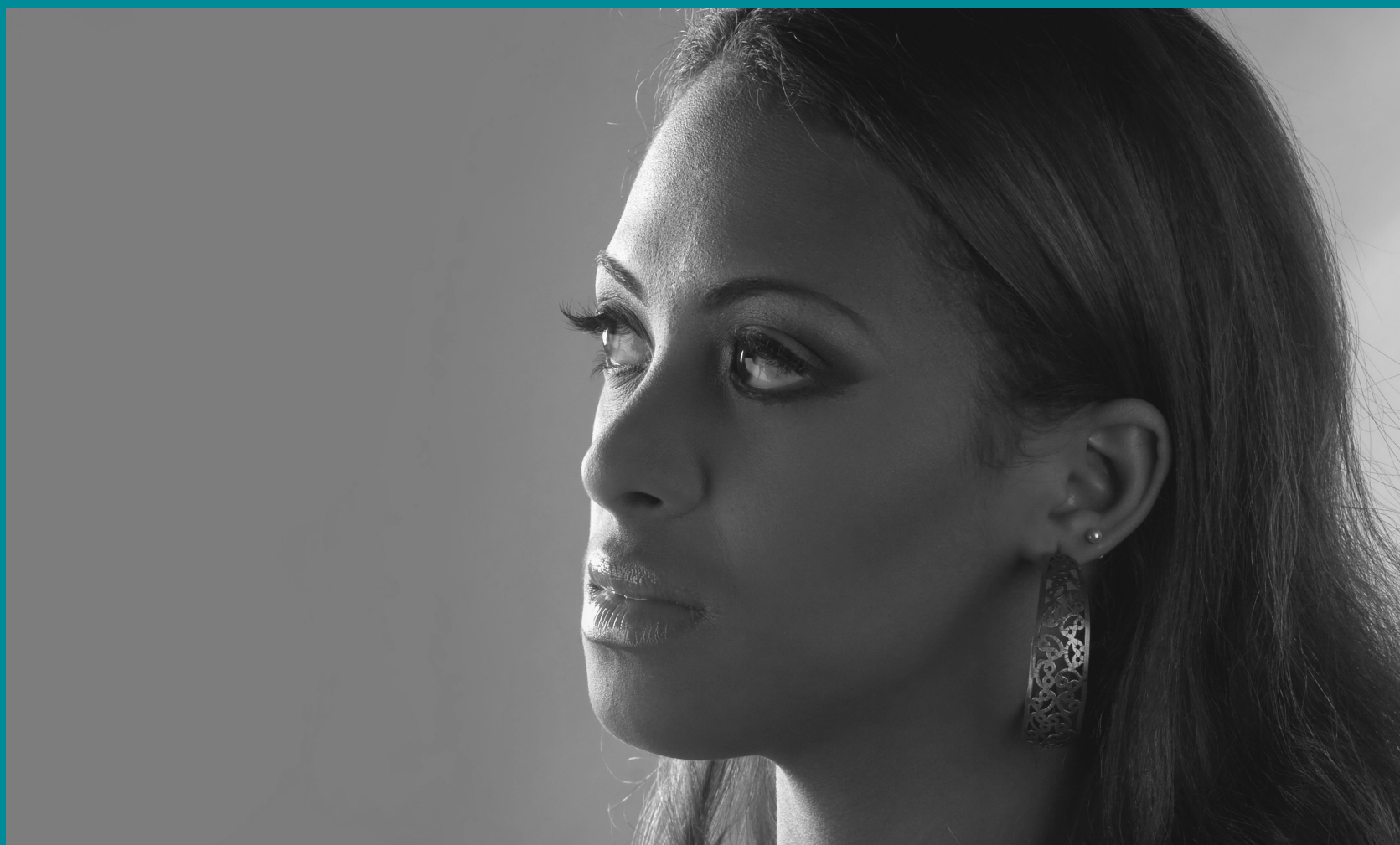


¿Le sucede que la persona a quien usted ama...



- la amenaza con lastimarla o matarla o lastimar o matar a sus hijos?
- la lanza, la empuja, la golpea, la asfixia, la pateo o abofetea?
- le dice que es culpa de usted, le promete que no lo volverá a hacer pero vuelve a ocurrir?
- controla dónde va, con quien habla y cómo gasta su dinero?
- la obliga a tener relaciones sexuales cuando usted no quiere?

Si respondió "sí"

a cualquiera de estas preguntas, es posible que usted sea víctima de abuso físico, sexual o emocional.

Nosotros podemos ayudarle si no puede seguir ciertas reglas por razones de violencia doméstica. Hable con el personal de la Oficina de Asistencia del Condado en cualquier momento en que necesite ayuda.



pennsylvania
DEPARTMENT OF PUBLIC WELFARE

www.dpw.state.pa.us